



13 สิงหาคม 2556

Fusion Analysis

นักวิเคราะห์: กมลชัย พลอินทวงษ์
 เลขทะเบียนนักวิเคราะห์: 18239
 Tel. (662) 801 9100 ต่อ 9341
 Kamolchai@trinitythai.com



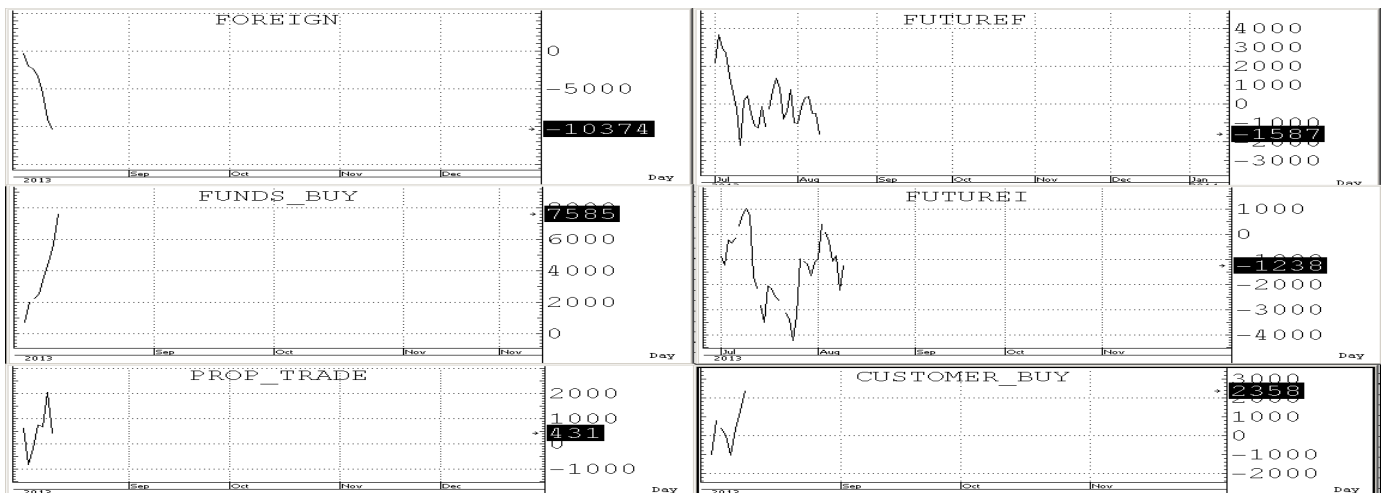
โอบ
 เลี้ยว
 กักขัง

Market Sense



SET INDEX 1,432.25 Volume 31,244 ล้านบาท

ดัชนีเปิด Gap เบาทุกระโดดกลับลงมาโดยลงไปทำ Low ของวันแถว ๆ Gap ที่ 1,430.41 และทำให้กลับมากเกิด Dead cross ของ EMA (10&200) ขึ้นใหม่อีกครั้ง และเนื่องจากไม่สามารถยืนยันปิดเหนือ EMA (10) ที่ 1,439 ได้ต่อจึงทำให้กลับมากเกิดภาพเชิงลบในช่วงสั้น ๆ ขึ้น โดยมี s ลั้น ๆ ที่ถูกขยับขึ้นมาแถว ๆ Gap & FIBO ที่ 1,429+/- ก่อนสวน S ถัดไปก็อยู่แถว ๆ Uptrend line ที่ 1,415 +/- โดย r ลั้น ๆ ก็ยังอยู่แถว ๆ One half ที่ 1,457 +/- 3 ก่อน ส่วน R ถัดไปก็อยู่แถว ๆ EMA (75) ตรง 1,475 +/-



บริษัทหลักทรัพย์ ทรินิตี้ จำกัด, 179 อาคารบางกอก ซิตี้ ทาวเวอร์ ชั้น 25-26, 29 ถนนสาทรใต้ เขตสาทร กรุงเทพฯ 10120 โทรศัพท์ 0-2801-9100 โทรสาร. 0-2343-9681

รายงานฉบับนี้จัดทำขึ้นโดยข้อมูลเท่าที่ปรากฏและเชื่อว่าเป็นที่น่าเชื่อถือได้แต่ไม่เป็นการยืนยันถึงความถูกต้องและความสมบูรณ์ของข้อมูลนั้นๆ โดยบริษัทหลักทรัพย์ ทรินิตี้ จำกัด ผู้จัดทำขอสงวนสิทธิ์ในการเปลี่ยนแปลงความเห็นหรือประมาณการต่างๆ ที่ปรากฏในรายงานฉบับนี้โดยไม่ต้องแจ้งล่วงหน้า รายงานฉบับนี้มีวัตถุประสงค์เพื่อใช้ประกอบการตัดสินใจของนักลงทุน โดยไม่ได้เป็นการชี้นำหรือชักชวนให้นักลงทุนทำการซื้อหรือขาย หลักทรัพย์ หรือตราสารทางการเงินใดๆ ที่ปรากฏในรายงาน



SHORT-TERM TRADING

MAJOR	Trading buy	ปิด: 22.0	แนวรับ: 21.9-21.5	แนวต้าน: 22.7-23.2
--------------	--------------------	------------------	--------------------------	---------------------------

ราคา Form Triangle pattern ที่รอคอยการ break out up with expanding volume โดยเฉพาะหากไม่หลุดแนวรับของ MAV(200) ที่ 20.8 ลงมาให้ STOPLOSS ก็จะถูก OK อยู่ อีกทั้ง Indicator ระยะสั้นก็ยังอยู่ในช่วงสัญญาณเชิงบวกที่ทำให้ Trading ได้หากไม่ถอยหลุด S ที่ให้ลงมา

High = 22.00
 Low = 21.60
 Open = 21.80
 Close = 22.00
 Avg 1 = 21.54
 Avg 2 = 21.44
 Avg 3 = 21.71
 Avg 4 = 21.85
 Avg 5 = 21.79
 Avg 6 = 22.33
 Avg 7 = 20.95
 Avg 8 = 20.94
 1 = 23.77
 2 = 21.09
 8/ 9/13

Macd = -0.092
 Signal = -0.097

%K = 26.92
 %D = 22.56

Vol = 11391.
 Avg = 23419.46

RSI = 53.62

BLA	Trading buy	ปิด: 59.75	แนวรับ: 59.5-57.5	แนวต้าน: 62-64
------------	--------------------	-------------------	--------------------------	-----------------------

ราคา Form W shaped pattern ที่รอคอยการ break out up with expanding volume in oversold area อยู่โดยเฉพาะหากไม่หลุดแนวรับที่ 57 ลงมาให้ STOPLOSS ก็จะถูก OK อยู่ อีกทั้ง Indicator ระยะสั้นก็ยังอยู่ในช่วงสัญญาณเชิงบวกที่ทำให้ Trading ได้หากไม่ถอยหลุด S ที่ให้ลงมา

High = 60.00
 Low = 59.00
 Open = 60.00
 Close = 59.75
 Avg 1 = 59.62
 Avg 2 = 60.30
 Avg 3 = 61.96
 Avg 4 = 64.33
 Avg 5 = 62.05
 1 = 69.00
 2 = 55.25
 3 = 57.25
 8/ 9/13

LOXLEY	Trading buy	ปิด: 4.98	แนวรับ: 4.96-4.76	แนวต้าน: 5.2-5.4
---------------	--------------------	------------------	--------------------------	-------------------------

ราคา Form Triangle pattern ที่รอคอยการ break out up with expanding volume โดยเฉพาะหากไม่หลุดแนวรับที่ 4.7 ลงมาให้ STOPLOSS ก็จะถูก OK อยู่ จึงอาจพอ Trading สั้น ๆ ได้หากไม่ถอยหลุด S ที่ให้ลง

High = 5.10
 Low = 4.96
 Open = 5.05
 Close = 4.98
 Avg 1 = 4.93
 Avg 2 = 4.96
 Avg 3 = 5.11
 Avg 4 = 5.03
 Avg 5 = 5.29
 Avg 6 = 6.08
 Avg 7 = 5.76
 Avg 8 = 5.58
 1 = 5.39
 2 = 4.76
 8/ 9/13

Macd = -0.164
 Signal = -0.188

%K = 22.27
 %D = 23.29

Vol = 71056.
 Avg = 205066.10

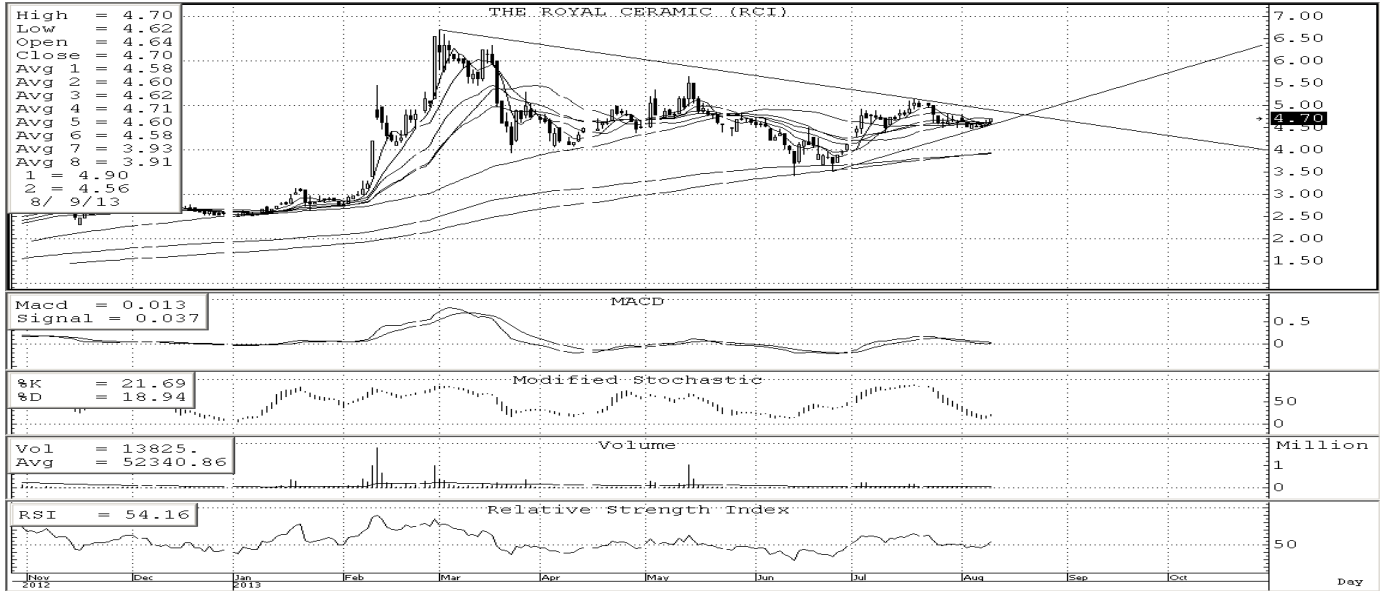
RSI = 44.00

บริษัทหลักทรัพย์ ทรินิตี้ จำกัด, 179 อาคารบางกอก ซิตี้ ทาวเวอร์ ชั้น 25-26, 29 ถนนสาทรใต้ เขตสาทร กรุงเทพฯ 10120 โทรศัพท์ 0-2801-9100 โทรสาร 0-2343-9681

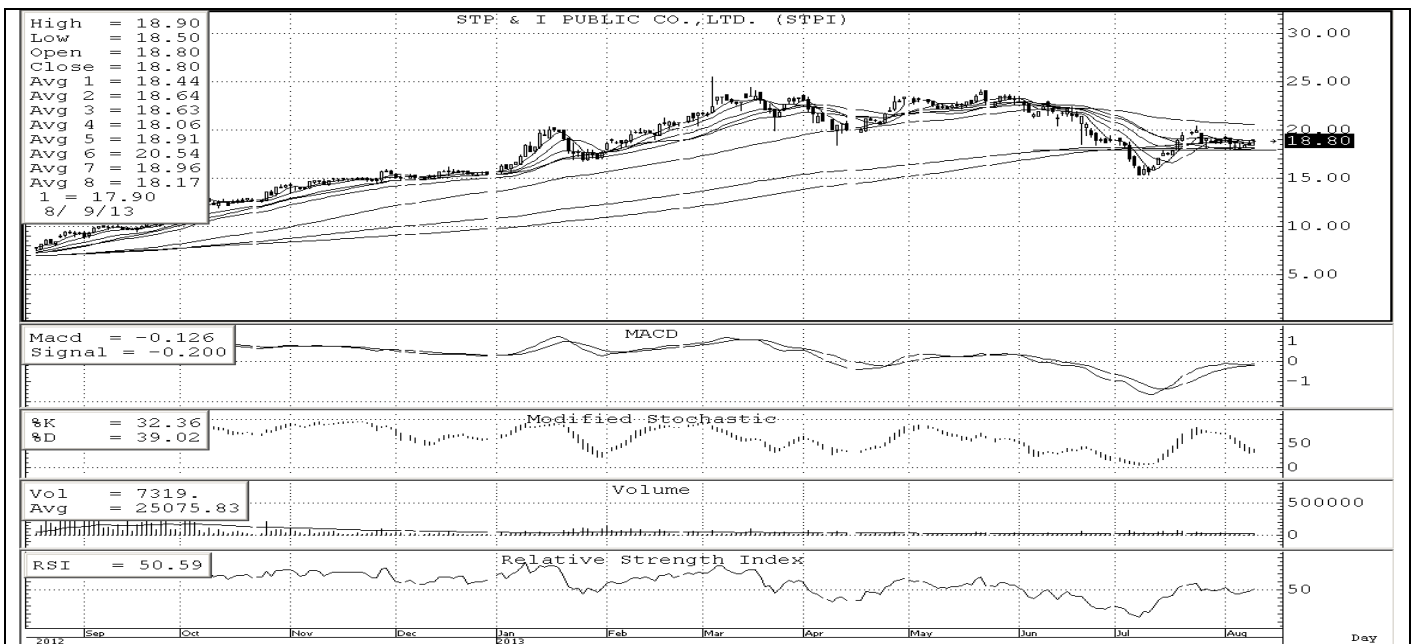
รายงานฉบับนี้จัดทำขึ้นโดยข้อมูลเท่าที่ปรากฏและเชื่อว่าเป็นที่น่าเชื่อถือได้แต่ไม่เป็นการยืนยันความถูกต้องและความสมบูรณ์ของข้อมูลนั้นๆ โดยบริษัทหลักทรัพย์ ทรินิตี้ จำกัด ผู้จัดทำขอสงวนสิทธิ์ในการเปลี่ยนแปลงความเห็นหรือประมาณการต่างๆ ที่ปรากฏในรายงานฉบับนี้โดยไม่ต้องแจ้งล่วงหน้า รายงานฉบับนี้มิได้มีวัตถุประสงค์เพื่อใช้ประกอบการตัดสินใจของนักลงทุน โดยไม่ได้เป็นการชี้นำหรือชักชวนให้ นักลงทุนทำการซื้อหรือขาย หลักทรัพย์ หรือตราสารทางการเงินใดๆ ที่ปรากฏในรายงาน



หุ้นปล่อยขาย (จับตา)



RCI ราคา Form Triangle pattern that wait for Break out up with volume support ดังนั้นหากไม่หลุดแนวรับที่ 4.5 ลงมาให้ STOPLOSS ก็จะไม่ค่อยๆ ขึ้นมา test แนวต้านในลำดับถัดไปที่ 5.1 +/- ได้โดยมีด่านสั้นๆ ที่ 4.88-4.92 ก่อน



STPI ราคาอยู่ในช่วงล้นการฟื้นตัวกลับจาก support of MAV (200) แต่ยังคงขาด volume อยู่ดังนั้นหากไม่หลุดแนวรับที่ 17.8 ลงมาให้ STOPLOSS ก็จะไม่ค่อยๆ ขึ้นมา test แนวต้านในลำดับถัดไปที่ 20.5-21 ได้โดยมีด่านสั้นๆ ที่ 19.5-20.0 ก่อน